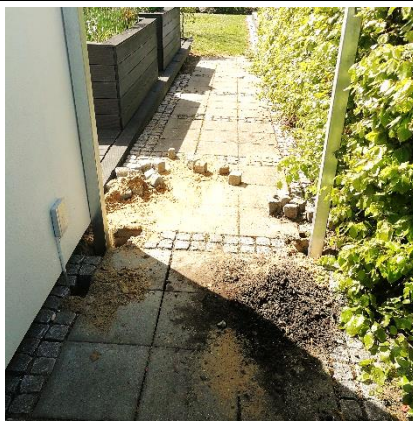


K2 KOMPOSIT

Montagevejledning Hegnslåge (på stål Stolper)



A



B



C

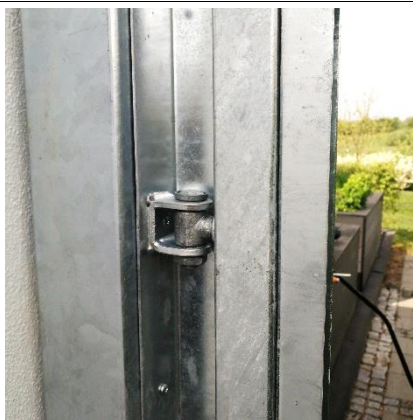
(A) Første stolpe nedgraves til frostfri dybde (80-90 cm) og justeres ind i lod og højde (ca. 3 cm over ønsket højde af hegnsfag). Stolpen støbes fast i beton med en konsistens nærmest som æblegrød. Betonen vibreres/stampes lagvis, indtil overfladen er ca. 5 cm under terræn.

(B) Næste stolpe nedgraves som A. Afstanden mellem stolperne skal ved standard låger være 111,5 cm.

(C) Hængselskinnen monteres. Juster ind, bor for og skru fast med selvskærende skruer. Anslagskinnen monteres tilsvarende.



D



E

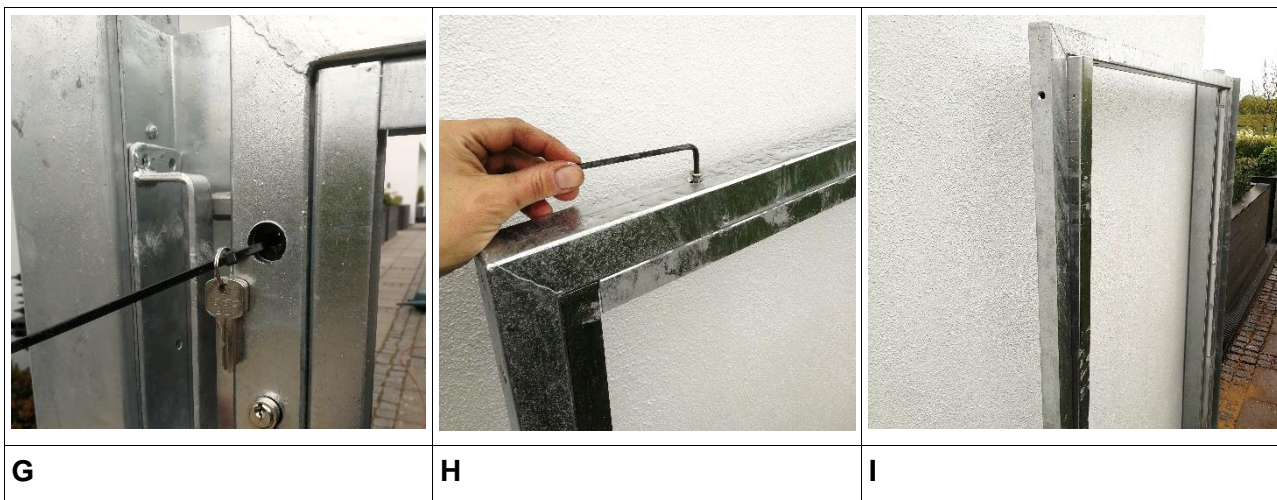


F

(D) Hængselboltene på siden af lågen justeres evt., og låseboltene skrues af.

(E) Lågen monteres i hængslerne og fastgøres med låseboltene.

(F) Tjek, at låsepalen vender rigtigt, ret om nødvendigt.



(G) Hvis afstanden fra lågen til anslagsbøjlen ikke er ok, eller hvis lågen ikke hænger lige, justeres hængselboltene (lågen afmonteres imens).

(H) Unbrakoskruerne på rammen skrues ud (to i toppen og de to øverste på hver side).

(I) De indvendige u-skiner vippes ud, så de er åbne foroven. Hegnsbrædder saves til i længden og fyldes i u-skinnerne (husk 5 mm luft i enderne). Tilpas evt. nederste og øverste bræt på langs, så rækkerne passer i højden til hegnet ved siden af. U-skinnerne vippes ind på plads igen, og unbrakoskruerne skrues i igen. Til sidst (om ikke før) monteres håndtaget.